

Heraeus



i|BOND[®] SELF
ETCH

Adhesivos de precisión.

Información del producto



iBOND® Self Etch

¿Se imagina un adhesivo de autograbado que le ofrezca total fiabilidad gracias a su poder de fijación, fácil aplicación y tecnología innovadora? Ahora sí.

iBOND Self Etch, el adhesivo todo en uno de la 7ª generación, graba, acondiciona, adhiere y desensibiliza en un solo paso.

Numerosos estudios científicos demuestran los excelentes resultados obtenidos de la amplia experiencia de Heraeus Kulzer en el campo de los adhesivos y las propiedades de iBond Self Etch: gran fuerza de unión, mejora de la calidad marginal y total reducción de la hipersensibilidad postoperatoria. Todo ello en una sencilla y rápida aplicación.

Hablamos de un poder de adhesión preciso.

iBOND® Self Etch – Sistemas adhesivos de confianza

Heraeus Kulzer lleva desarrollando y gestionando sistemas adhesivos durante más de 25 años: desde los primeros sistemas adhesivos para esmaltes hasta los sistemas de adhesión de la 4ª, 5ª y actualmente la 7ª generación. El iBOND Self Etch es el resultado de estudios científicos de adhesivos dentales y más de cuatro años de experiencia en el mercado de adhesivos de autograbado todo en uno.

iBOND Self Etch está indicado para:

- Adhesión de restauraciones directas de composites.
- Adhesión de restauraciones indirectas en combinación con cementos de fijación fotopolimerizables.
- Tratamiento de áreas dentales hipersensibles.

Más de 15 grupos de investigación de todo el mundo acreditan la fiabilidad y calidad del iBOND Self Etch.

Dr. Miller,
Reality Research Lab,
Estados Unidos

Prof. Van Meerbeek,
Universidad de
Leuven, Bélgica

Prof. Frankenberger,
Universidad de
Erlangen, Alemania

Prof. Finger,
Universidad de
Colonia, Alemania

Prof. Dunn,
Universidad de
Loma Linda,
Estados Unidos

Prof. Ernst,
Universidad de
Mainz, Alemania

Dr. Lu,
Universidad de
Loma Linda,
Estados Unidos

Prof. Haller,
Universidad de
Ulm, Alemania

Prof. Thompson,
Universidad de
San Antonio,
Estados Unidos

Prof. Hannig,
Universidad de
Homburg, Alemania

Prof. Söderholm,
Universidad de
Gainesvilles,
Estados Unidos

Prof. Uno,
Universidad de
Tokyo, Japón

Prof. Degrange,
Universidad de Paris,
Francia

Prof. Dondi,
Universidad de
Bologna, Italia

Prof. Burrow y Prof. Tyas,
Universidad de Melbourne,
Australia

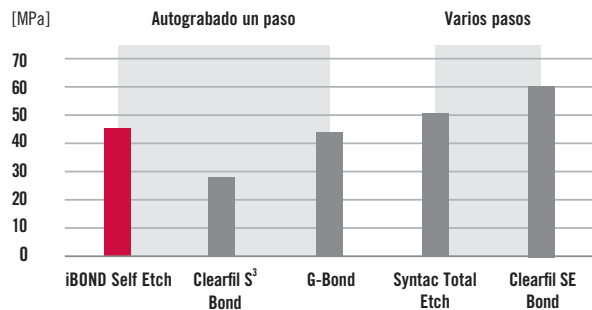


iBOND® Self Etch – Adhesión eficaz

El iBOND Self Etch pone a su disposición un sistema adhesivo innovador y de gran calidad. iBOND Self Etch aúna una potente fijación tanto en dentina como en esmalte, una mejora de la calidad marginal, así como una fácil aplicación. Dan constancia de ello numerosas universidades y odontólogos a nivel mundial.

iBOND Self Etch – Potente fijación comparable a adhesivos de grabado total

μ-TBS en cavidades de clases I después de 24 horas de almacenamiento en agua

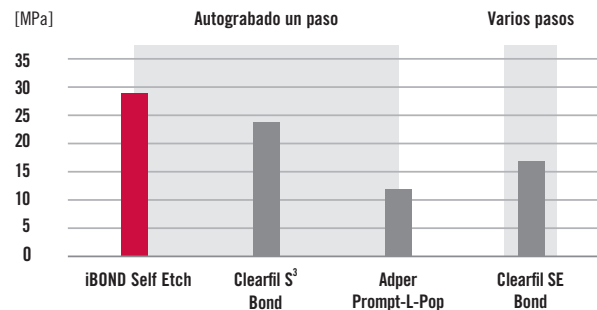


Fuente: R. Frankenberger, Universidad de Erlangen, Alemania 2006. Datos no publicados. Documentación disponible.

μ-TBS = Micro Tear Bond Strength (Resistencia a la microtracción)

iBOND Self Etch – Máxima adherencia en un frasco en sólo un paso

SBS en dientes de leche (Dentina)*

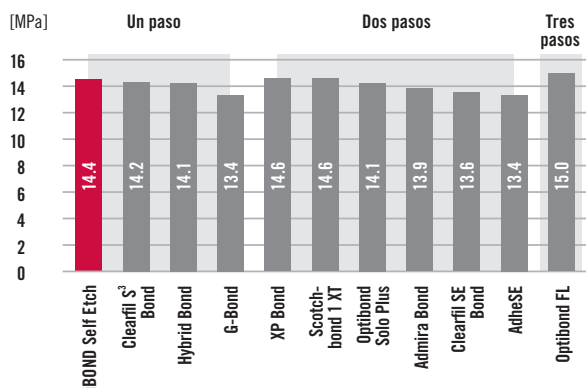


Fuente: H. Lu, Universidad de Loma Linda, Estados Unidos 2006. Datos no publicados. Documentación disponible.

SBS = Shear Bond Strength (Resistencia al cizallamiento)
*Después de termociclaje (1000 ciclos)

La extraordinaria seguridad de uso del iBOND Self Etch quedó demostrada en “La batalla de los adhesivos”. iBOND Self Etch obtuvo el mayor grado de adhesión entre todos los sistemas de un paso.

Resistencia inicial al cizallamiento en dentina



Fuentes: M. Degrange, Universidad de Paris, Francia, 2007.

iBOND® Self Etch – Probado y recomendado por dentistas



Más de 300 odontólogos ya han probado iBOND Self Etch en más de 5500 restauraciones en toda Europa*.

- El 95 % de los odontólogos estaba de acuerdo en que iBOND Self Etch es fácil de usar.
- El 75 % de los odontólogos consideraba que iBOND Self Etch era mejor que el sistema adhesivo que utilizan habitualmente.
- El 93 % de los odontólogos recomendaría iBOND Self Etch a sus colegas.

*iBOND Self Etch ha sido probado por odontólogos de Alemania, Gran Bretaña, Italia y Francia. Datos disponibles en su fabricante.

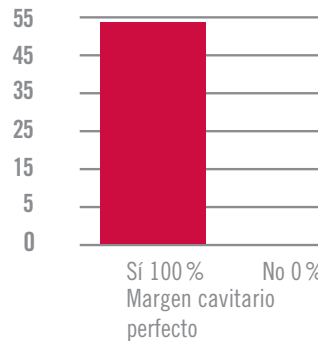
**Restauración de clase V –
Margen cavitario perfecto después de 6 meses**



Fotografía clínica: Prof. Dr. C.-P. Ernst,
Universidad de Mainz, Alemania

Test práctico de iBOND Self Etch

Número de dientes



Después de 8-10 semanas
no se aprecian decoloraciones
ni hipersensibilidad
postoperatoria en ninguna de
las restauraciones

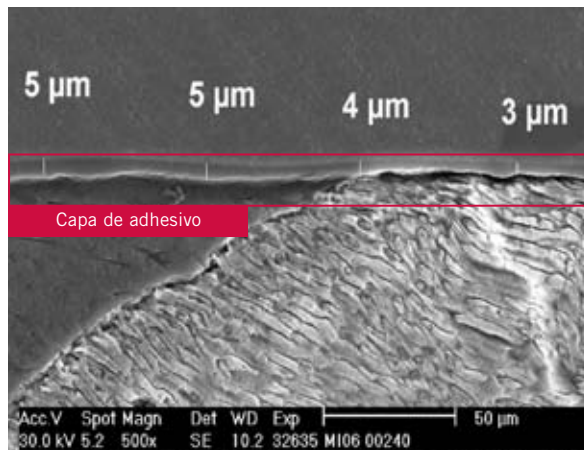
iBOND Self Etch fue probado por dentistas alemanes en restauraciones clínicas de todas las clases en combinación con distintos composites.

Documentación disponible

iBOND® Self Etch – Adhesivo de fácil aplicación

iBOND Self Etch: ¡Graba, imprime, adhiere y desensibiliza en un solo paso!

iBOND Self Etch se aplica en una única capa. La superficie brillante indica una fusión óptima del adhesivo y la superficie del diente, está se alcanza fácilmente mediante el secado al aire. iBOND Self Etch no se despegar debido a su óptima consistencia y ofrece una capa de adhesivo homogénea sobre la dentina y el esmalte, imprescindible para obtener resultados satisfactorios y duraderos. La excelente estabilidad de iBOND Self Etch permite su conservación a temperatura ambiente desde la primera aplicación.



Capa homogénea de iBOND Self Etch en una fotografía SEM - Ampliación a una escala 1:500

La mejora en las propiedades de formación de película de iBOND Self Etch garantiza la seguridad del usuario.

Aplicación paso a paso de iBOND Self Etch



Agitar bien



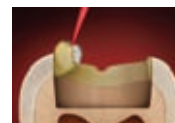
Verter



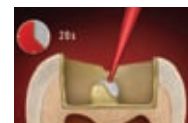
Cerrar inmediatamente



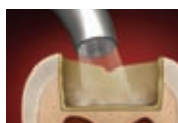
Introducir el pincel



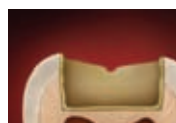
Aplicar 1 capa sobre el esmalte, distribuir después sobre la dentina



20 segundos masajear



Secar



Superficie brillante (de lo contrario aplicar más capas)



20 segundos Fotopolimerizar

iBOND® Self Etch – Relación de productos

Producto **Nº de Artículo**

- **iBOND Self Etch** _____ **66033607**
1 frasco de 4 ml
50 aplicadores
Bandeja
Ficha de trabajo



- **iBOND Self Etch Monodosis Assortment** ____ **66033604**
50 monodosis
50 aplicadores
Ficha de trabajo



- **iBOND Self Etch Value Pack** _____ **66033603**
3 frascos de 4 ml
Ficha de trabajo



- **iBOND Self Etch Monodosis Value Pack** ____ **66033605**
100 monodosis
100 aplicadores
Ficha de trabajo



Contacto en Alemania:

Heraeus Kulzer GmbH
Grüner Weg 11
63450 Hanau
Tlf. +49 6181 437-2522
Fax +49 6181 437-2329
info.dent@heraeus.com
www.heraeus-kulzer.com

Contacto en España:

Heraeus S.A.
Forjadores, 16
28660 Boadilla - Madrid
Tlf. +34 913580375
Fax +34 913580368
dental@heraeus.es
www.heraeus-kulzer.com

Contacto en México:

Heraeus Kulzer Mexico S.A. de C.V.
Homero 527
301 y 302 Co. Pol.
11560 Mexico
Tlf. +52 55.5531-5549
FAx +52 55.5255-1651
contacto@dheraeus-kulzer.com.mx
www.heraeus-kulzer.com.mx



Heraeus e iBOND son marcas registradas de Heraeus Kulzer. G-Bond, Clearfil S3 Bond, Clearfil SE Bond, Syntac, Hybrid Bond, Optibond Solo Plus, XP Bond, Admira Bond, Adhe SE, Optibond FL, Scotchbond 1 XT y Adper Prompt L-Pop no son marcas registradas de Heraeus Kulzer. Todos los diagramas han sido realizados por Heraeus Kulzer.